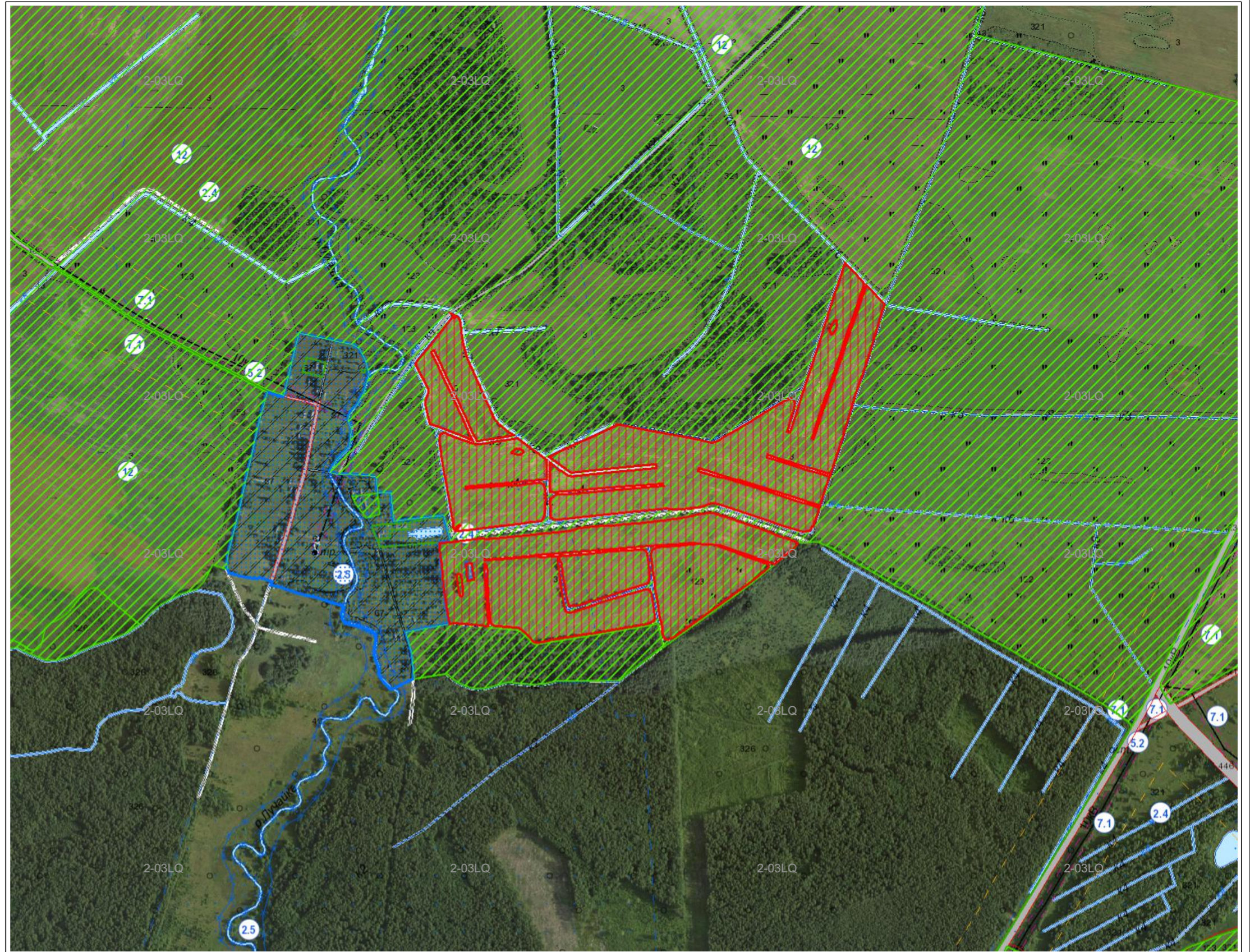


Границу земельного участка, испрашиваемого

Земельно-кадастровый план земель землепользователей
Поставский район Витебской области
земельные участки ОАО "Курополье-агро" включенные в фонд перераспределения земель для развития и создания КФХ

Выкопировка изготовлена с Геопортала ЗИС
Снятие копий (размножение) и использование содержания
плана для создания других планов допускается
с разрешения УП "Проектный институт Белгипрозем".
© Географическая основа. Госкомимущество.

СОГЛАСОВАЛИ
Начальник отдела землеустройства Поставского
районного исполнительного комитета
_____ Е.В.Иванькова
(подпись)
"___" _____ 2021 г.
Директор ОАО "Курополье-агро"
_____ В.В.Костень
(подпись)
"___" _____ 2021 г.



Условные обозначения:

- граница населённого пункта
- границы земельных участков, зарегистрированных в ЕГРНИ

*Согласовано земель всего -
40.6058 га, земельные участки
включенные в фонд
перераспределения земель для
развития и создания КФХ*



Исходящий номер: 401274

Государственный комитет по имуществу Республики Беларусь			
Республиканское унитарное предприятие "Проектный институт Белгипрозем"			
Составил	нач. земслужбы		Е.В.Иванькова
Проверил			
2021 год	точность оцифровки соответствует масштабу 1:10000		Масштаб 1:10000