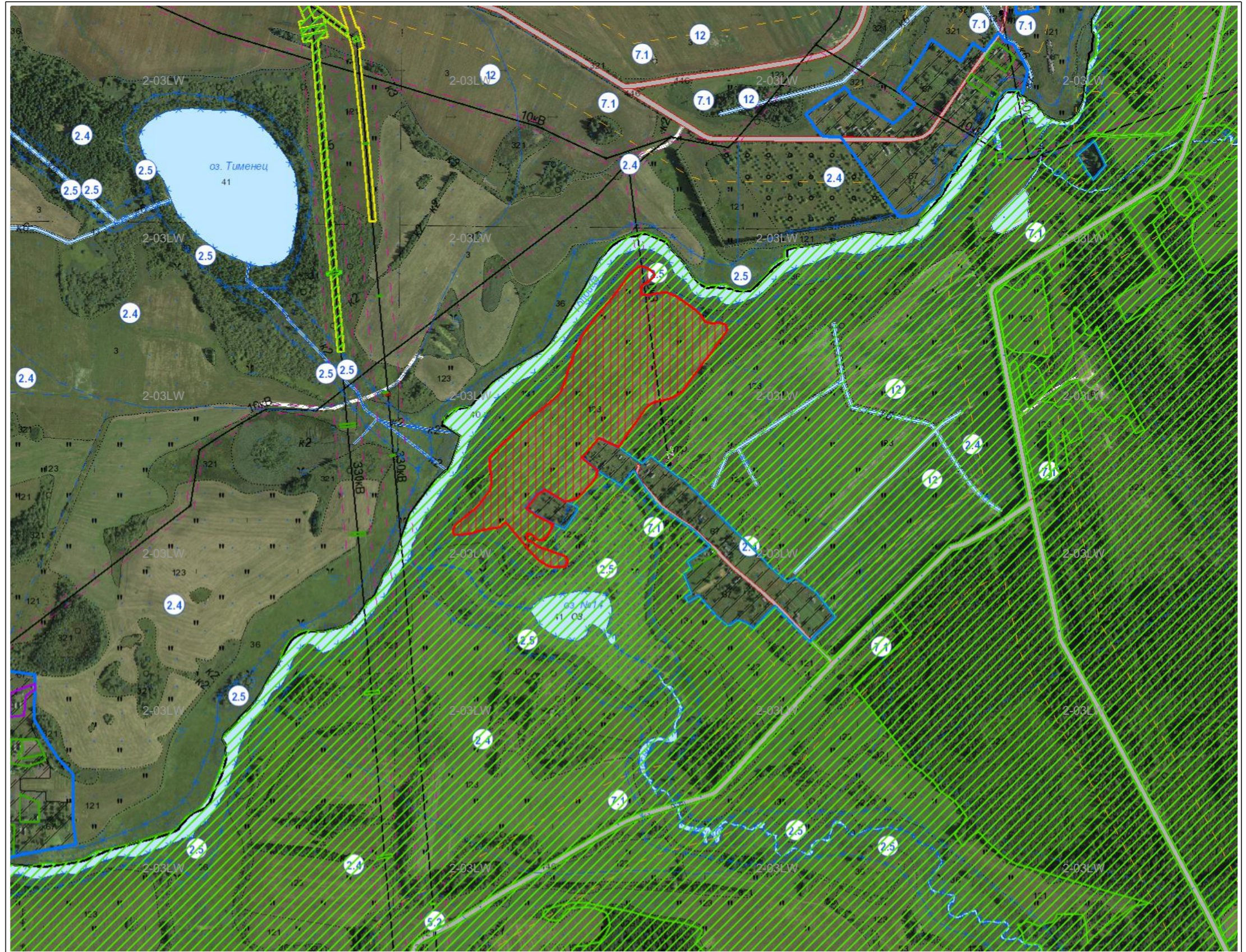


Границу земельного участка, испрашиваемого

Земельно-кадастровый план земель землепользователей
Поставский район Витебской области
земельные участки КУСП "Ляховщина-агро" включенные в фонд перераспределения земель для развития и создания КФХ

Выкопировка изготовлена с Геопортала ЗИС
Снятие копий (размножение) и использование содержания
плана для создания других планов допускается
с разрешения УП "Проектный институт Белгипрозем".
© Географическая основа. Госкомимущество.

СОГЛАСОВАЛИ
Начальник отдела землеустройства Поставского
районного исполнительного комитета
_____ Е.В.Иванькова
(подпись)
"___" _____ 2021 г.
Директор КУСП "Ляховщина-агро"
_____ Р.О.Хименков
(подпись)
"___" _____ 2021 г.



Условные обозначения:

- граница населённого пункта
- границы земельных участков, зарегистрированных в ЕГРНИ

*Согласовано земель всего
-14,7394 га, земельные участки
включенные в фонд
перераспределения земель для
развития и создания КФХ*



Исходящий номер: 401317

Государственный комитет по имуществу Республики Беларусь

Республиканское унитарное предприятие
"Проектный институт Белгипрозем"

Составил	нач. земслужбы		Е.В.Иванькова
Проверил			
2021 год	точность оцифровки соответствует масштабу 1:10000		Масштаб 1:10000