

# Перечень земельных участков для размещения объекта туристической деятельности

## Контакты:

Поставский районный исполнительный комитет  
211875, Республика Беларусь, Витебская область, г. Поставы, пл.Ленина, д.25  
Тел.:+375-2155-41245, +375-2155-41345, факс: +375-2155-41245  
[postavisp@vitebsk.by](mailto:postavisp@vitebsk.by)

## Контактные лица:

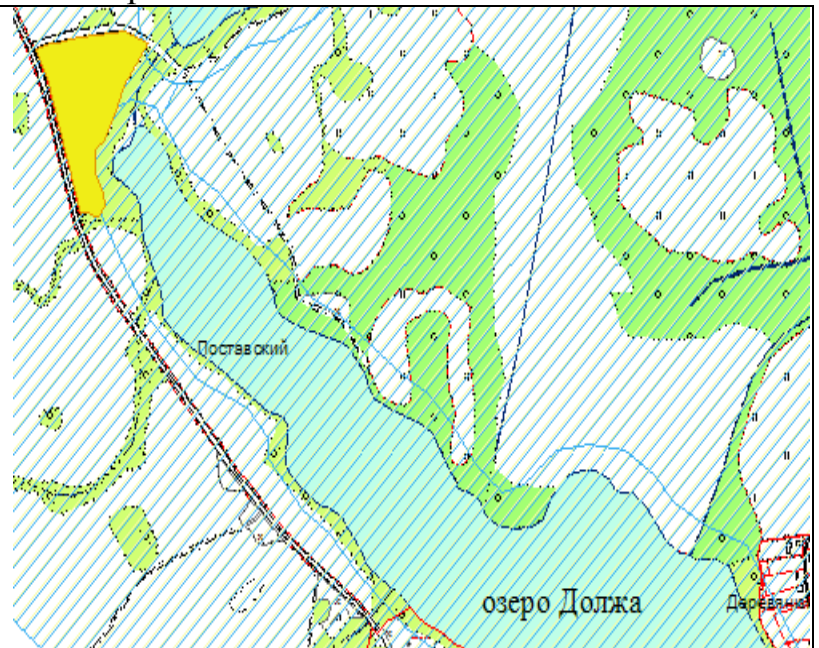
начальник отдела землеустройства Поставского райисполкома  
Иванькова Елена Витальевна +375-2155-43180;  
заместитель начальника отдела землеустройства Поставского райисполкома  
Латушкин Алексей Борисович+375-2155-41132.

**Местоположение земельного участка:** Витебская область, Поставский район, Юньковский с/с, », вблизи д. Должа, земли открытого акционерного общества «Знамя Победы Агро; Имеются подъездные пути

**Способ предоставления:** аренда или продажа через аукцион

**Площадь земельного участка:** 2,17га;

**Целевое назначение земельного участка:** для строительства объектов туристической деятельности

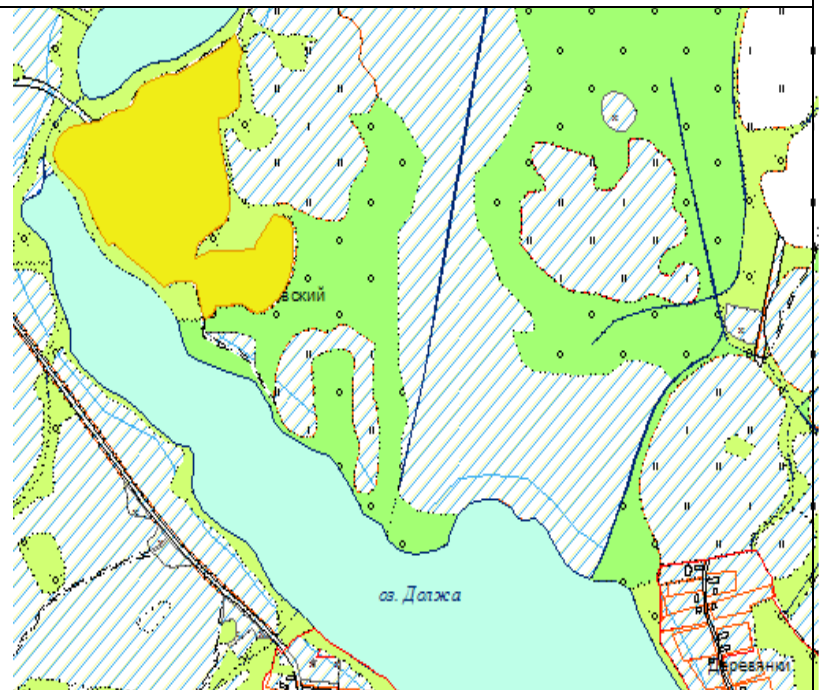


**Местоположение земельного участка:** Витебская область, Поставский район, Юньковский с/с, вблизи д. Должа, земли открытого акционерного общества «Знамя Победы Агро»; имеются подъездные пути

**Способ предоставления:** аренда или продажа через аукцион

**Площадь земельного участка:** 5,6га;

**Целевое назначение земельного участка:** для строительства объектов туристической деятельности

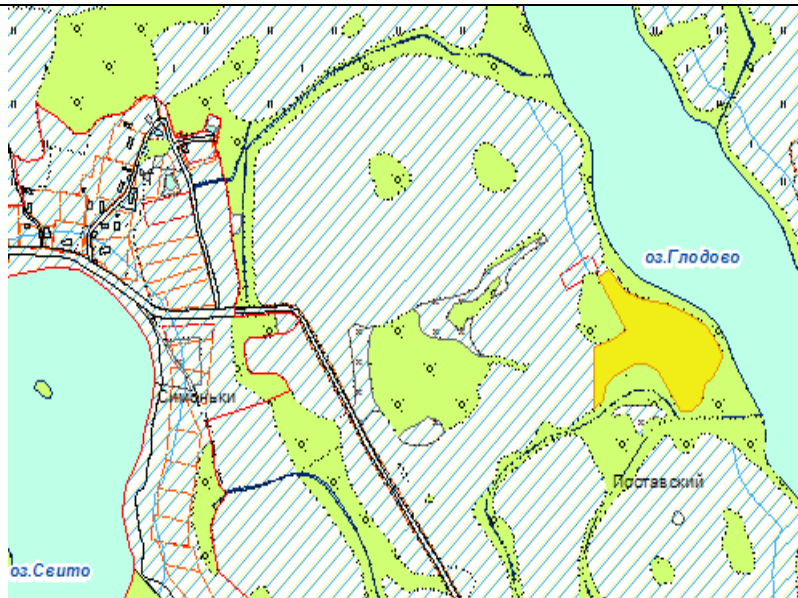


**Местоположение земельного участка:** Витебская область, Поставский район, Юньковский с/с, вблизи д. Симоньки, земли открытого акционерного общества «Знамя Победы Агро»; в соответствии с техническими условиями, ориентировочное расстояние до подъездных путей 400 метров;

**Способ предоставления:** аренда или продажа через аукцион

**Площадь земельного участка:** 2,8га;

**Целевое назначение земельного участка:** для строительства объектов туристической деятельности

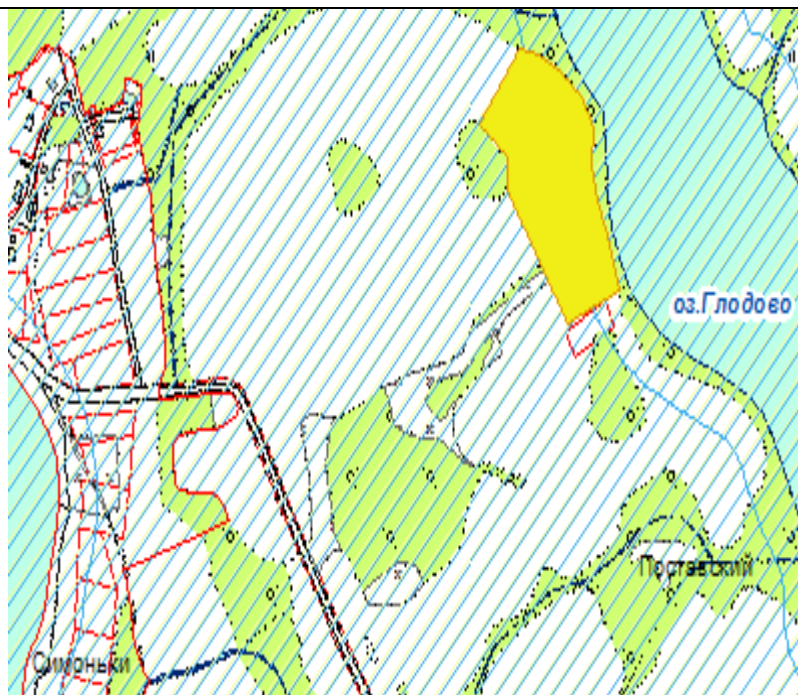


**Местоположение земельного участка:** Витебская область, Поставский район, Юньковский с/с, вблизи д. Симоньки, земли открытого акционерного общества «Знамя Победы Агро»; имеются подъездные пути;

**Способ предоставления:** аренда или продажа через аукцион

**Площадь земельного участка:** 3,0га;

**Целевое назначение земельного участка:** для строительства объектов туристической деятельности

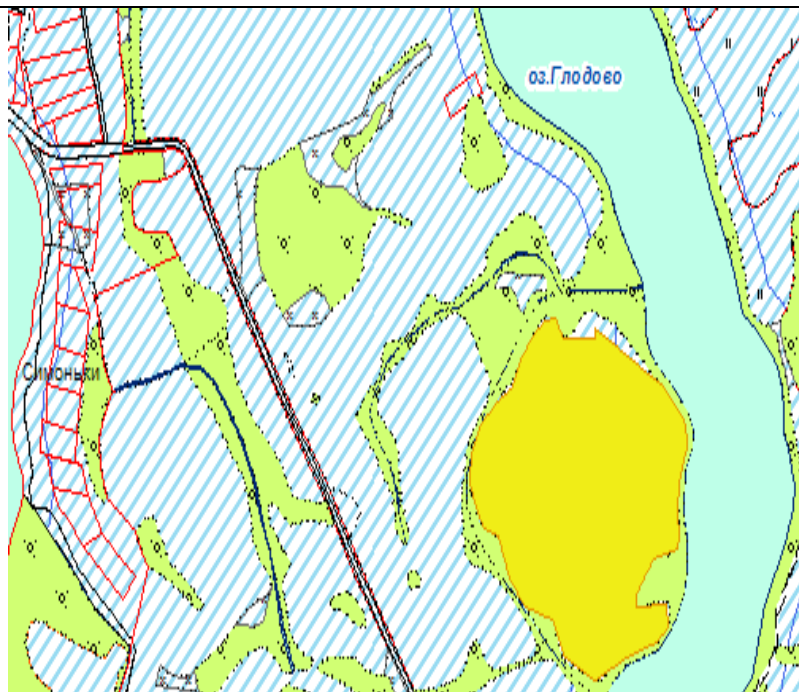


**Местоположение земельного участка:** Витебская область, Поставский район, Юньковский с/с, вблизи д. Симоньки, земли открытого акционерного общества «Знамя Победы Агро»; в соответствии с техническими условиями, ориентировочное расстояние по подъездных путей 450 метров;

**Способ предоставления:** аренда или продажа через аукцион

**Площадь земельного участка:** 8,7га;

**Целевое назначение земельного участка:** для строительства объектов туристической деятельности

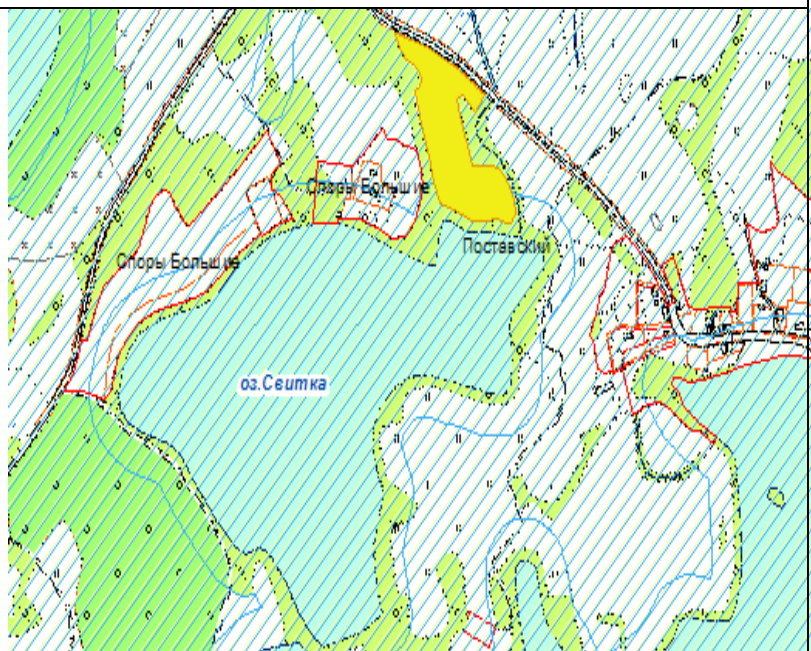


**Местоположение земельного участка:** Витебская область, Поставский район, Юньковский с/с, вблизи д. Споры Большие, земли открытого акционерного общества «Знамя Победы Агро»; имеют подъездные пути;

**Способ предоставления:** аренда или продажа через аукцион

**Площадь земельного участка:** 1,9га;

**Целевое назначение земельного участка:** для строительства объектов туристической деятельности

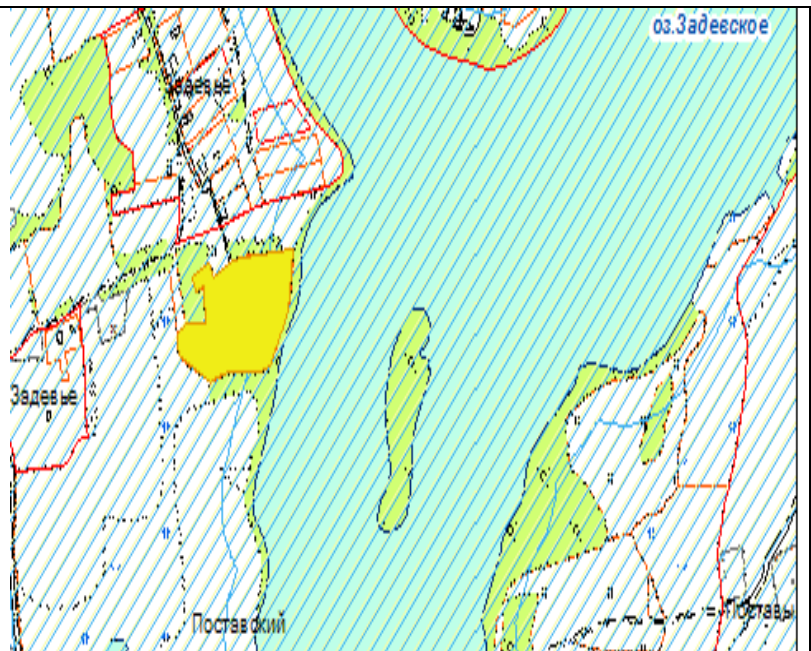


**Местоположение земельного участка:** Витебская область, Поставский район, Яревский с/с, вблизи д. Задевье, земли открытого акционерного общества «Хотилы - Агро»; имеются подъездные пути;

**Способ предоставления:** аренда или продажа через аукцион

**Площадь земельного участка:** 1,8 га;

**Целевое назначение земельного участка:** для строительства объектов туристической деятельности

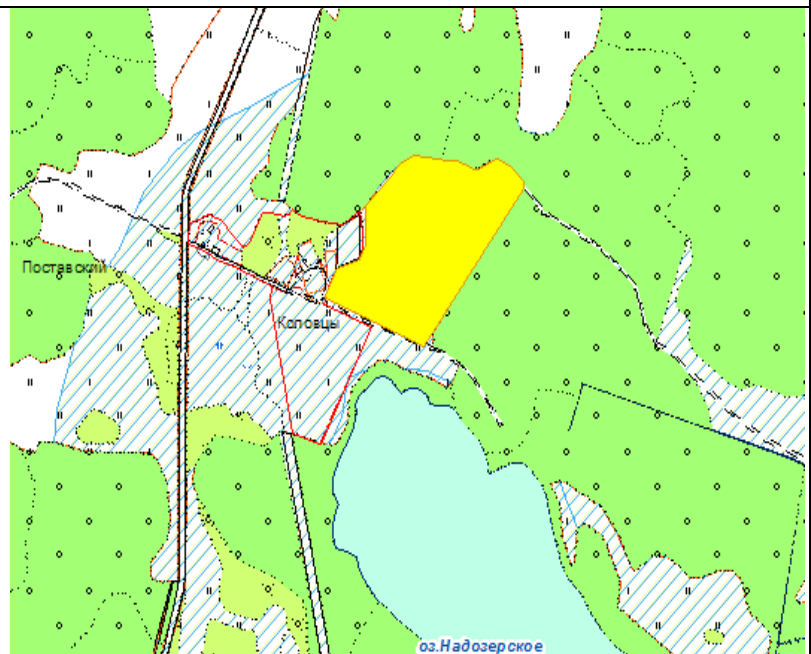


**Местоположение земельного участка:** Витебская область, Поставский район, Волковский с/с, вблизи д. Коловцы, земли филиала «НЗМ-Агро»; имеются подъездные пути;

**Способ предоставления:** аренда или продажа через аукцион

**Площадь земельного участка:** 5,72 га;

**Целевое назначение земельного участка:** для строительства объектов туристической деятельности

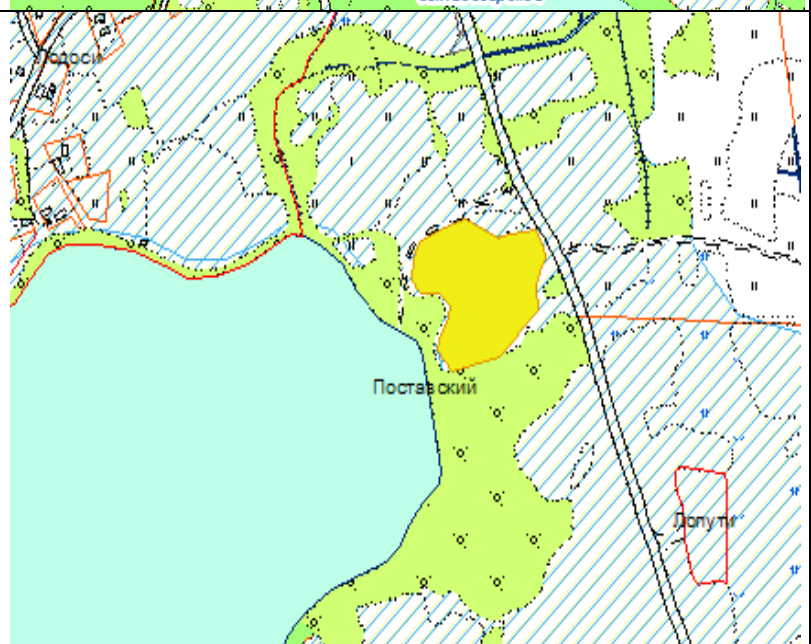


**Местоположение земельного участка:** Витебская область, Поставский район, Камайский с/с, вблизи д. Лодоси, земли открытого акционерного общества «Камайский-АГРО», имеются подъездные пути;

**Способ предоставления:** аренда или продажа через аукцион

**Площадь земельного участка:** 2,53 га;

**Целевое назначение земельного участка:** для строительства объектов туристической деятельности

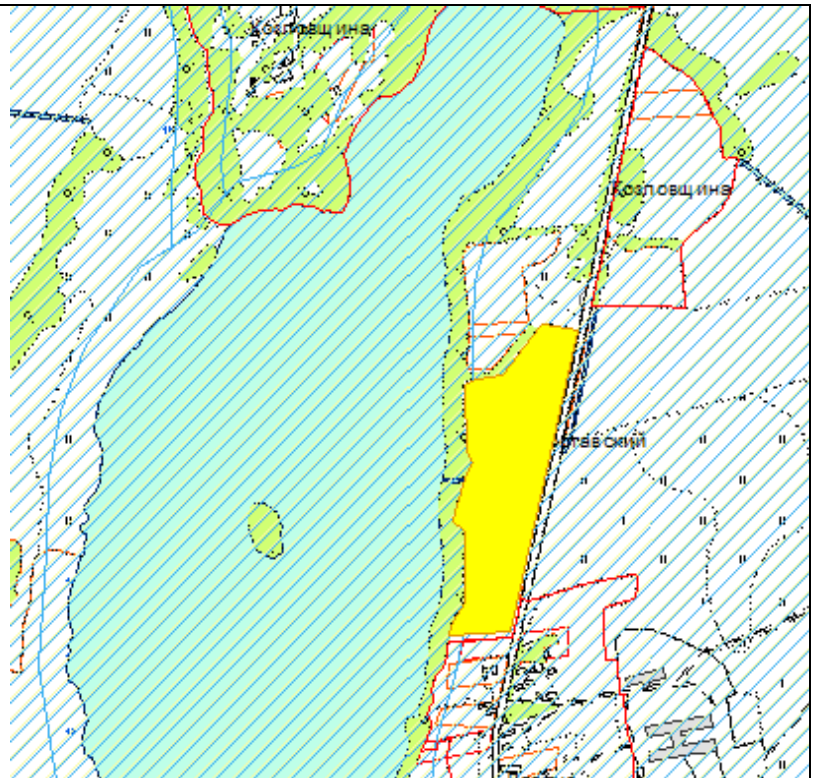


**Местоположение земельного участка:** Витебская область, Поставский район, Козловщинский с/С, вблизи д. Козловщина, земли коммунального унитарного сельскохозяйственного предприятия «Ляховщина - агро», имеются подъездные пути;

**Способ предоставления:** аренда или продажа через аукцион

**Площадь земельного участка:** 3,0 га;

**Целевое назначение земельного участка:** для строительства объектов туристической деятельности

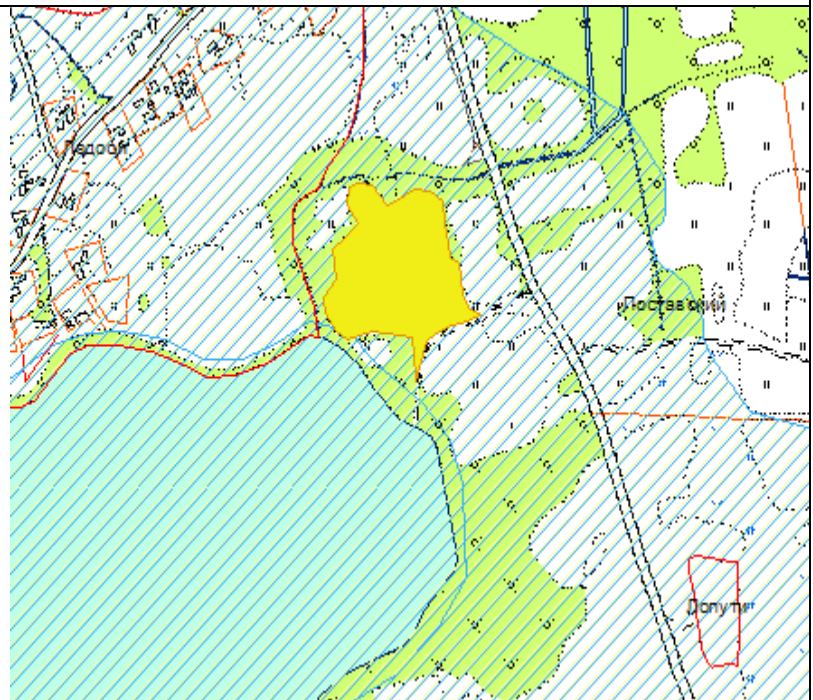


**Местоположение земельного участка:** Витебская область, Поставский район, Камайский с/С, вблизи д. Лодоси, земли открытого акционерного общества «Камайский-АГРО», в соответствии с техническими условиями, ориентировочное расстояние до подъездных путей 83 метра;

**Способ предоставления:** аренда или продажа через аукцион

**Площадь земельного участка:** 3,1 га;

**Целевое назначение земельного участка:** для строительства объектов туристической деятельности

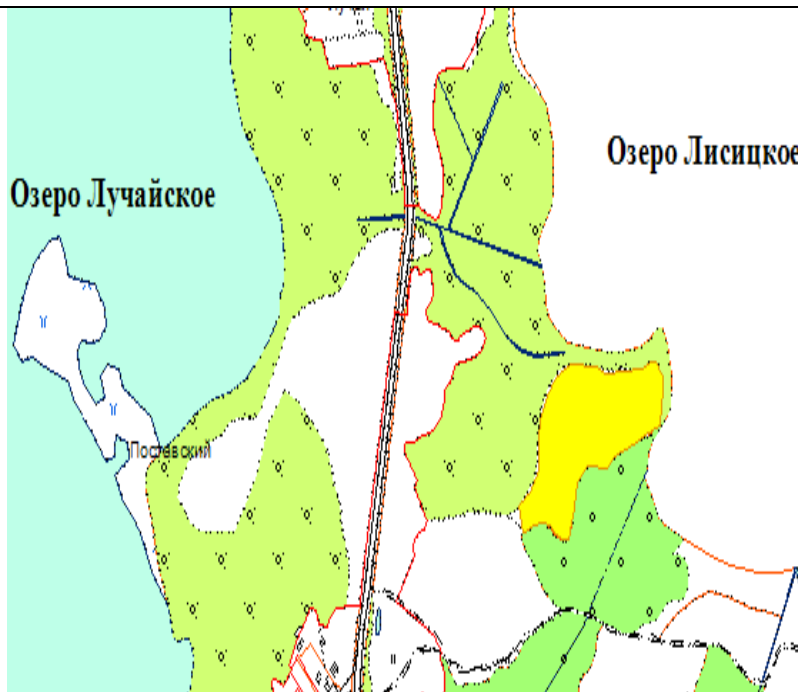


**Местоположение земельного участка:** Витебская область, Поставский район, Новоселковский с/с, вблизи д. Гавриловичи, земли открытого акционерного общества «Новоселки-Лучай», в соответствии с техническими условиями, ориентировочное расстояние до подъездных путей 265 метров;

**Способ предоставления:** аренда или продажа через аукцион

**Площадь земельного участка:** 2,8 га;

**Целевое назначение земельного участка:** для строительства объектов туристической деятельности

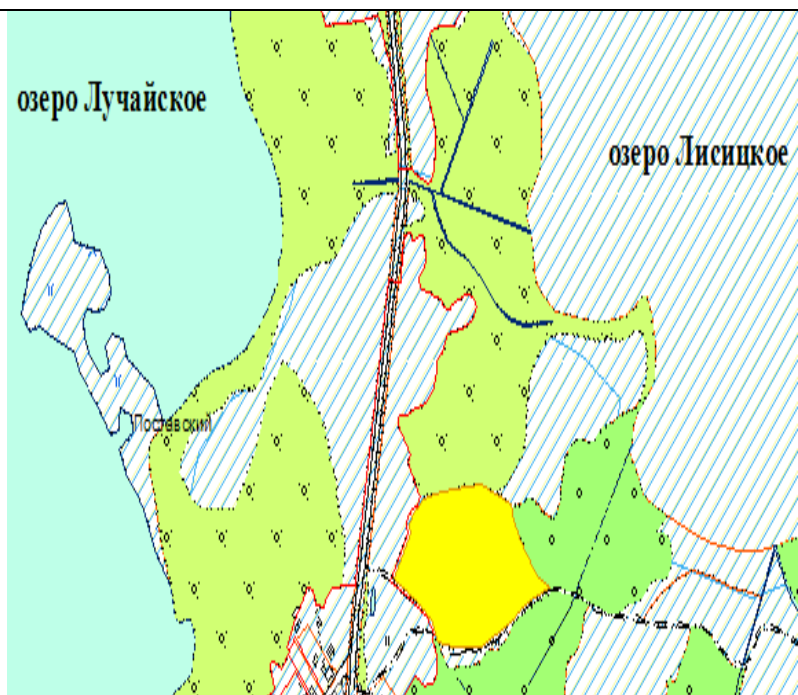


**Местоположение земельного участка:** Витебская область, Поставский район, Новоселковский с/с, вблизи д. Гавриловичи, земли открытого акционерного общества «Новоселки-Лучай», в соответствии с техническими условиями, ориентировочное расстояние до подъездных путей 107 метров;

**Способ предоставления:** аренда или продажа через аукцион

**Площадь земельного участка:** 3,0 га;

**Целевое назначение земельного участка:** для строительства объектов туристической деятельности



**Местоположение земельного участка:** Витебская область, Поставский район, Новоселковский с/с, вблизи д. Гавриловичи, земли открытого акционерного общества «Новоселки-Лучай», в соответствии с техническими условиями, ориентировочное расстояние до подъездных путей 143 метра;

**Способ предоставления:** аренда или продажа через аукцион

**Площадь земельного участка:** 4,11 га;

**Целевое назначение земельного участка:** для строительства объектов туристической деятельности

